

# Les Atouts

- Un maximum de confort pour tous les gestes quotidiens.
- Un maximum de décors pour un espace personnalisé.



## Façades

### Delhi

Façades décor bois avec poignée chromé brillant.



784 Chêne glacier structuré



306 Noyer structuré



706 Togo cuivré structuré

### Tiki

Façade polymère satiné avec bouton Pékin chromé brillant.



187 Blanc satiné

### Wali

Façade vernie blanc brillant avec bouton Saga chromé brillant.



112 Blanc brillant

### Paris

Façades mélaminé brillant avec poignée chromé brillant.



050 Blanc brillant



735 Sable brillant



738 Havane brillant



556 Cassis brillant



356 Outremer brillant

### Miami

Façade laque blanc brillant avec bouton Pékin chromé brillant.



171 Laque blanc brillant

## Corps de meuble



W Blanc

## Plan vasque moulé prof. 55 cm

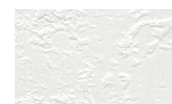


Blanc brillant

## Plan stratifié prof. 55 cm



6 coloris au même prix



242 Basalte blanc



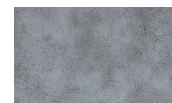
221 Moka



306 Noyer structuré



784 Chêne glacier structuré



018 Ferrite gris



068 Ferrite brun

## Caractéristiques

**Façades :** **Delhi**, mélaminé épaisseur 18 mm avec chants droits. **Tiki**, polymère blanc satiné thermoformé sur médium (MDF) épaisseur 18 mm. **Paris**, mélaminé brillant avec chants droits épaisseur 18 mm. **Wali**, mélaminé épaisseur 18 mm, vernis ultrabrillant. **Miami**, laque blanc brillant sur médium (MDF) épaisseur 18 mm.

**Plan vasque moulé :** blanc brillant en marbre de synthèse revêtu d'un gelcoat épaisseur 3 cm (3,9 cm avec remontée arrière). Dimensions de la vasque ovale pour les plans : L 54 x l 32 x P 15 cm.

**Plan stratifié :** épaisseur 2,8 cm, en aggloméré haute densité qualité hydrofuge, livré sans vasque.

**Miroir :** épaisseur 4 mm, collé sur support PPSM mélaminé épaisseur 13 mm, 2 faces avec chants gris.

**Eclairage :** bandeau lumineux avec spots halogène blanc 20 W, 12 V, ampoule type G4, transformateur et prise classe II IP44.

**Armoire de toilette :** corps de meuble blanc, porte miroir épaisseur 3 mm collée sur support PPSM mélaminé épaisseur 13 mm, 2 faces avec chants gris.

**Eclairage :** appliques halogène 20 W, 12 V, ampoule type G4 et boîtier prise et interrupteur avec transformateur intégré, classe II IP44.

**Autres caractéristiques techniques communes à toutes les gammes Delphy, voir page 86.**